

”Ajanotto- ja tulospalvelu SININEN-AIKA-BUSSI”

Uudet ajanotto- ja tulospalvelu sivut www.aika-bussi.fi
Pyöräkilpailut, poro-kilpailut, hiihto, yleisurheilu...

Google™ Tämä sivu on kirjoitettu kielellä suomi. Käännetäänkö sivu Google-työkälupalkin avulla? [Lisätietoja](#) Eikö kieli ole suomi? [Auta meitä parantamaan](#)



Tulospalvelu ”Sininen Bussi”

Yhteystiedot: heikki.kivinen@pp.inet.fi

PYÖRÄKILPAILU Kuvat:

Riihimäki 22.4. [kilpa elite](#)

Pori 5.5. [kilpa1](#) [kilpa 2](#) [Miehet + Naiset 1](#) [Miehet + Naiset2](#) [Elite 1](#) [Elite2](#)

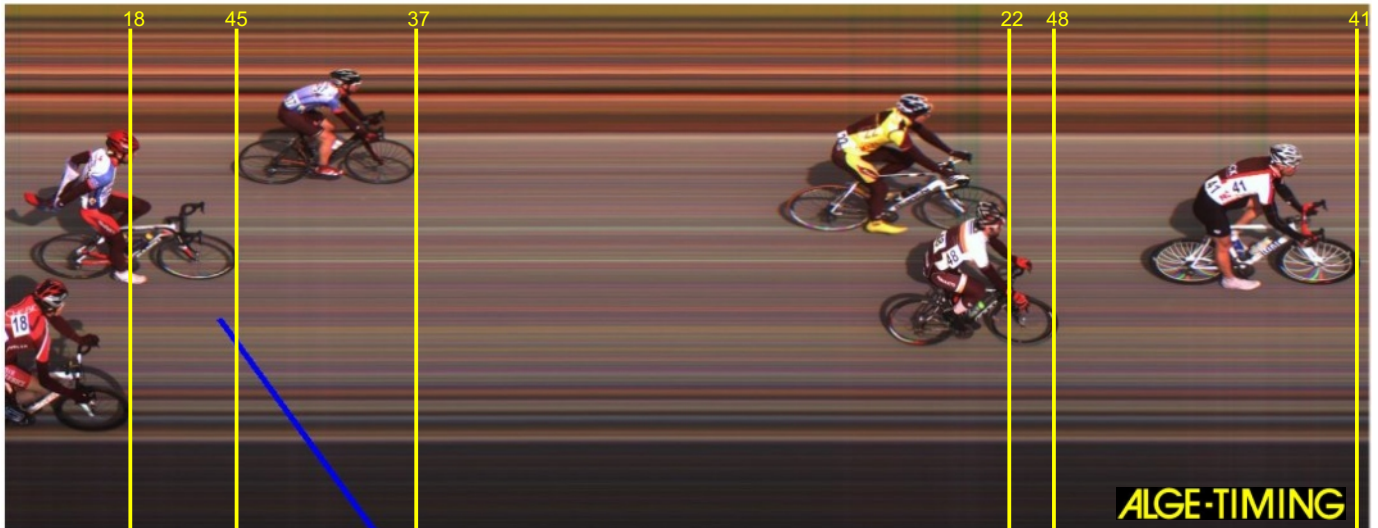
Pori 6.5. [Kilpa](#) [Miehet + Naiset](#) [Elite 1](#) [Elite 2](#) [Elite 3](#) [E3](#)
(eliten kuvat eivät ole jokaisesta yksittäin maaliin tulleesta, vaan ryhmistä)



Ajanotto- ja Tulospalvelu ”SININEN-AIKA-BUSSI”
Heikki Kivinen Isokyrö / Muonio www.aika-bussi.fi puh. 0400-693961

Maalikamera OPTIc2 ja IDCam-Backup-video-tunnistus

Maalikameran OPTIc2 kuva maalilinjalta ja ajanotto



Kilpailijan numeron tunnistus, ajanoton varmistus **ALGE-IDCam**.
Maalilinjan valokennon avulla automaattinen kuvauksen aktivointi ja synkronointi maalikameran kuvaan. Samalla saadaan myös, yksittäisestä kilpailijasta, aika-varmistus vertailu maalikuvaan 1/1000 sek. tarkkuudella.

”Ajanotto- ja tulospalvelu SININEN-AIKA-BUSSI”

Maalikamera-kuva Poro-Cup_2012 Rovaniemi

Sija	Aika	Nro	Rata	Nimi	Sukunimi	Seura	Ikä	Matka	Km
1	1:18.95	1	1					1000 m	
2	1:18.64	2	2					1000 m	
3	1:18.77	3	3					1000 m	
4	1:18.64	4	4					1000 m	
5	1:18.67	5	5					1000 m	
6	1:18.65	6	6					1000 m	

Sininen-Bussi, toimisto-tilat, ajanotto- tulospalvelu, kuulutus

